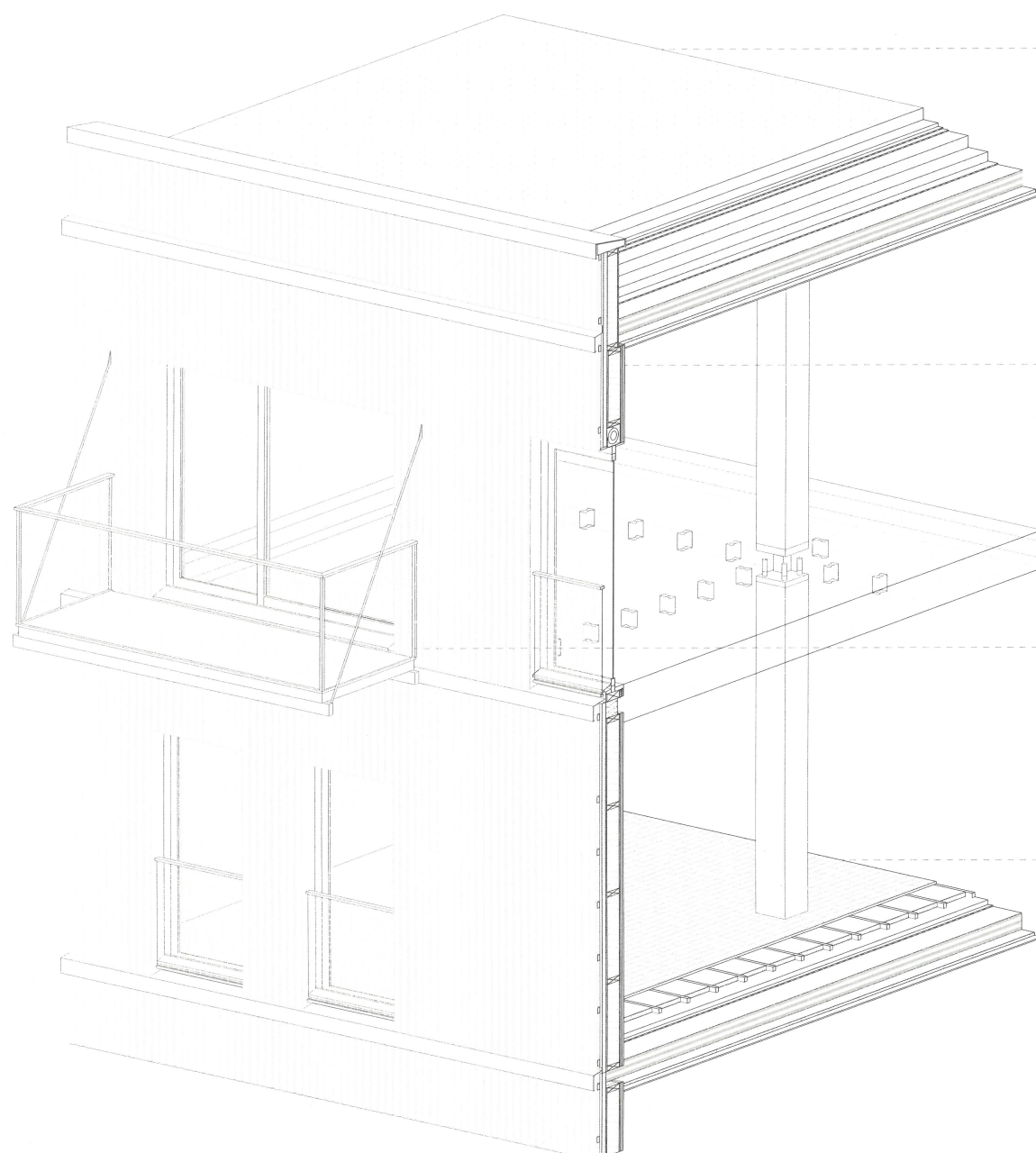


CASA VERDE

Zirkuläres Bauen mit Holz im urbanen Kontext

Lehrstuhl für Tragwerklehre | Francesca Andriolli, Sophie Coqui



Attika - Biodiversitäts Gründach Zinco

Vegetationsschicht Steinrosenflur 100 mm
Systemfilter
Dranschicht Floradrain® 30 mm
Speicherschutzmatte
Wurzelschutzband
Dachabdichtungsbahn 100% EPDM
Randstreifen Kies 50 mm
Gefälledämmung Schaumglasplatte 100 mm
Wärmedämmung Schaumglasplatten 80 mm
Dampfsperre, Aluminium-Grobkornfolie
BSP 5-lagig Hasslacher CI R90 140mm
Lehmboauplatte WEM Klimatelement MV-D 25mm
Lehmfeinputz 8mm

Holzfassade

Schalung Lärche 20mm
Lattung 30mm
Kanterlattung 30mm
Schutzdämmung diffusionsoffen Steinwolle 50mm
OSB Platte 15 mm
Holztafel Steico wall 160x57mm mit
Wärmedämmung Steico zell Holzfaser 160mm
OSB Platte 15mm
2x Lehmboauplatte Claytec D20 20mm

 $U = \text{ca. } 0,17 \text{ W/m}^2\text{K}$

Vorgehängter Balkon

Kopfplatte
mit angeschweißten Laschen
Flachstahllaschen
Rundstab mit Gabelkopf
Stahlprofil 40x80mm
Stahlbetonplatte 100mm
Geländer

Geschossdecke

Bodenbelag (Parkett)
Trittschalldämmung Holzfaser 40mm
Holzprofil 35x40mm
Schüttung Cemwood 40mm
Randdämmstreifen 20mm
Rieselschutz
BSP 5-lagig Hasslacher CI R90 140mm
Lehmboauplatte WEM Klimatelement MV-D 25mm
8mm Lehmfeinputz

$R_{\text{TR}} = 60\text{dB}$