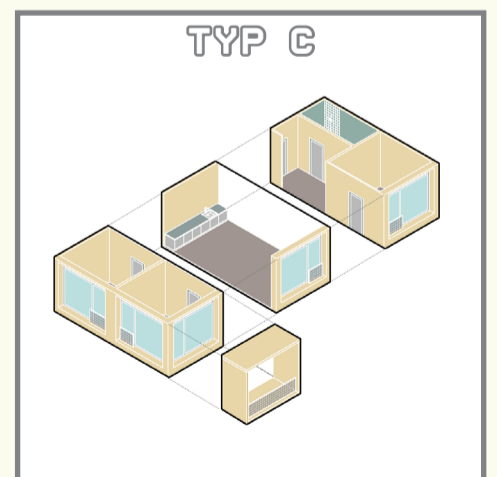
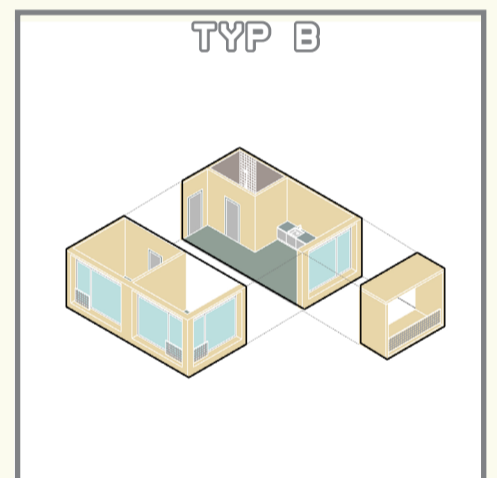
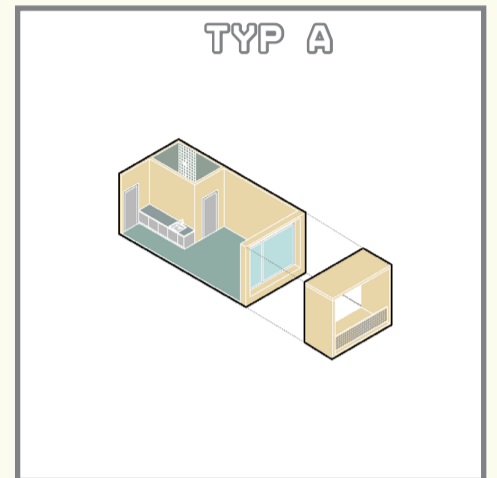
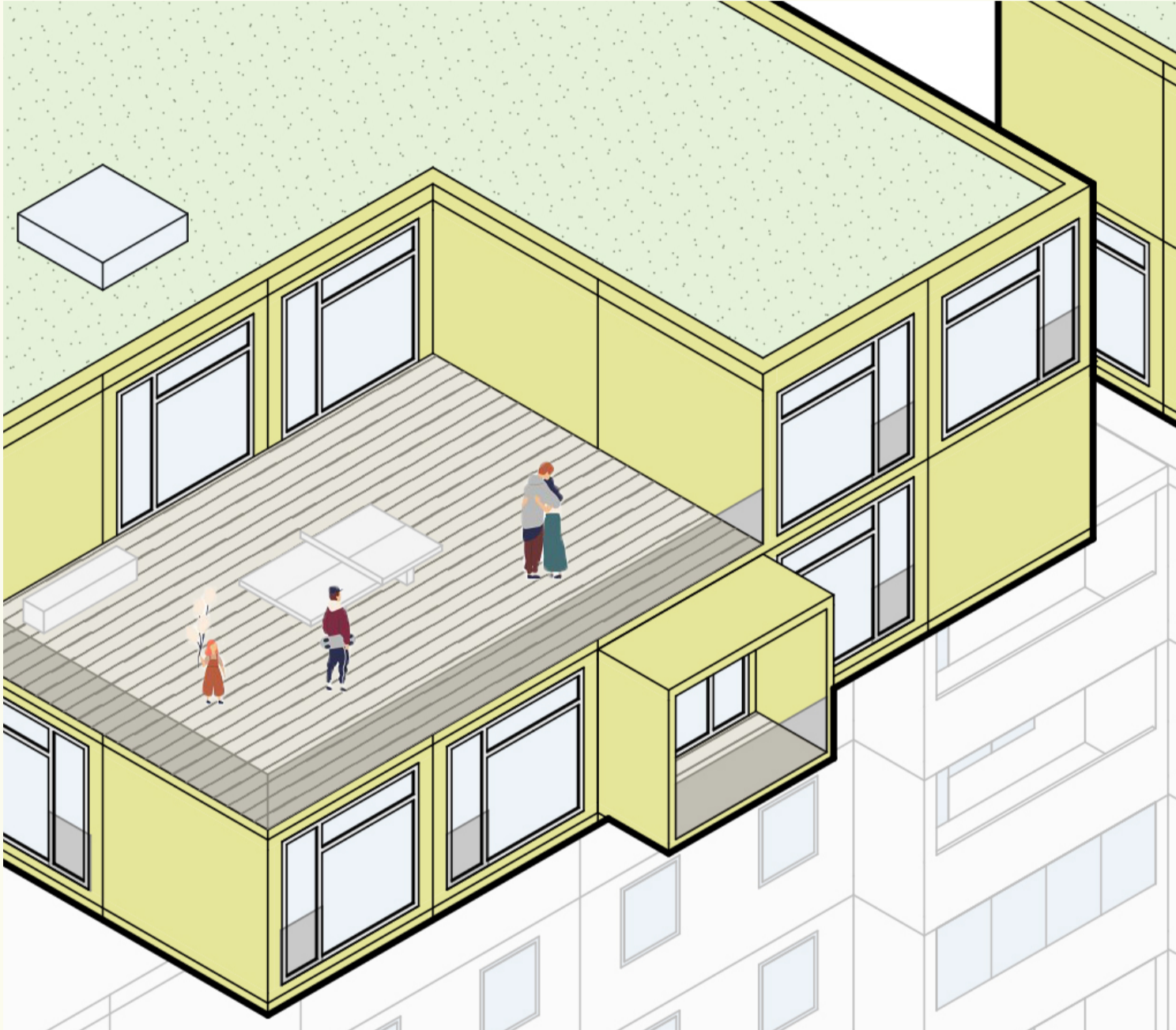


# MODUL+

+ AUFSTOCKUNG IN HOLZBAUWEISE + FLEXIBLE ANORDNUNG + MAXIMALE VORFERTIGUNG + KURZE BAUZEIT + ADD ON +



Das System Modul+ versteht sich als universelle Lösung für Aufstockungen in Holzbauweise. Maximale Flexibilität erreicht das System durch das quadratische Grundraster von 3,50m x 3,50m. Somit können die Raummodule unabhängig voneinander gedreht, verschoben und angeordnet werden. Grundsätzlich ermöglicht der Lösungsvorschlag drei unterschiedliche Wohnungstypen mit jeweils 23m<sup>2</sup>, 45m<sup>2</sup> und 68m<sup>2</sup>. Dadurch sind unterschiedliche Bewohnerkonstellationen umsetzbar. Vom Single bis zur Familie oder WG. Die Raummodul-Bauweise ermöglicht einen hohen Vorfertigungsgrad, eine trockene Baustelle und vor allem eine kurze Bauphase, wodurch die BewohnerInnen der Bestandsgebäude nur geringen Lärmemissionen ausgesetzt sind. Durch leichte Trennwände innerhalb der Wohnungsgrundrisse wird weitere Flexibilität in der Nutzung oder einer späteren Umnutzung garantiert. Als Add-On kann der Balkon verwendet werden, welcher ergänzend an die jeweiligen Wohnungsmodule angedockt werden kann. Die Nachhaltigkeit des Entwurfs spiegelt sich einerseits im hohen Holzanteil der Konstruktion wieder. Durch heterogene Aufbauten kann die Konstruktion in einem späteren Abbau einfach getrennt, wiederverwendet oder recycelt werden. Vor allem sprechen die flexible Grundrisse für eine Nachhaltigkeit in der Nutzung oder Umnutzung. Der hohe Vorfertigungsgrad der Module erspart unnötigen Arbeits-, Transport- und Zeitaufwand.