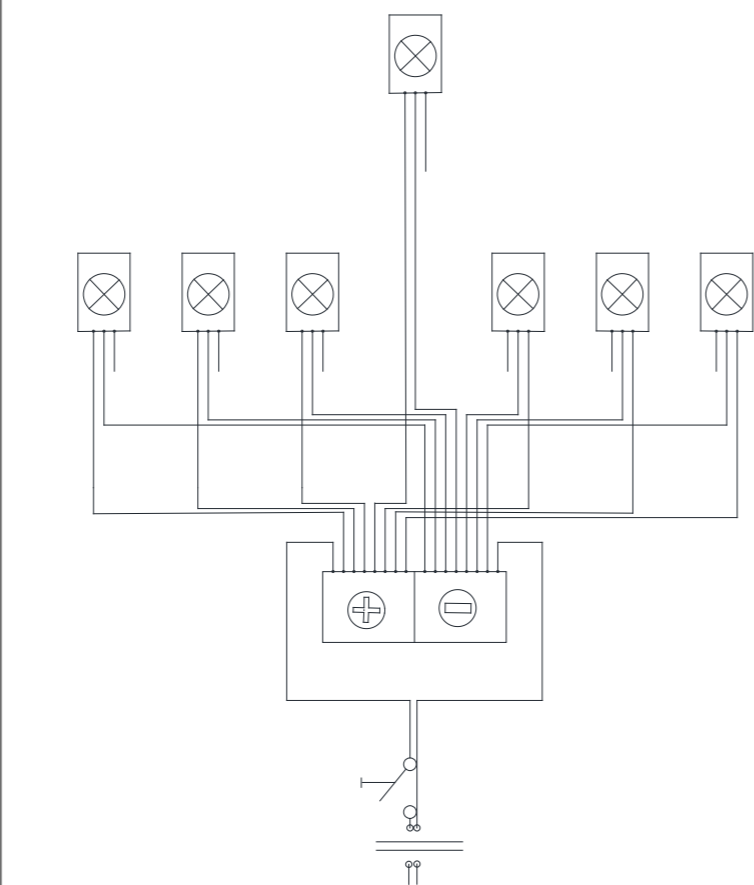
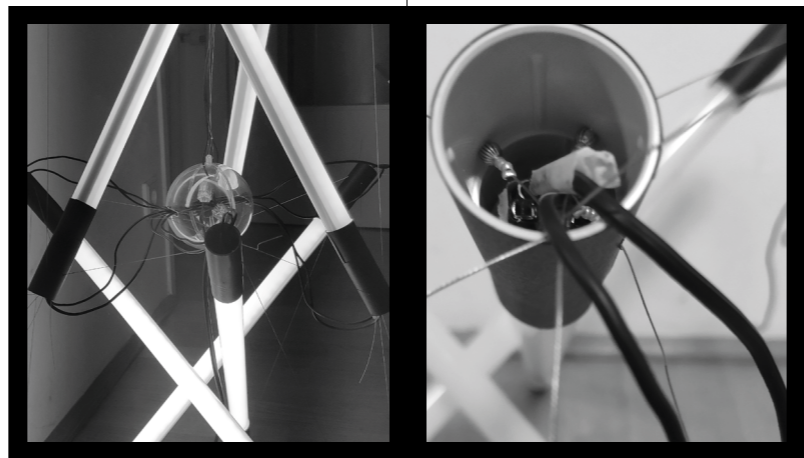


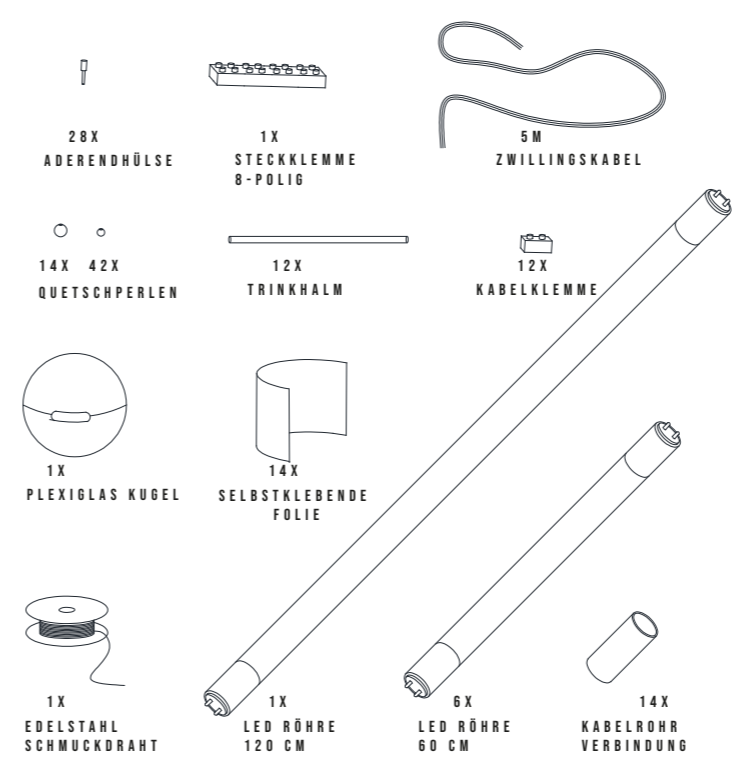


**G L O W
G R I T Y**

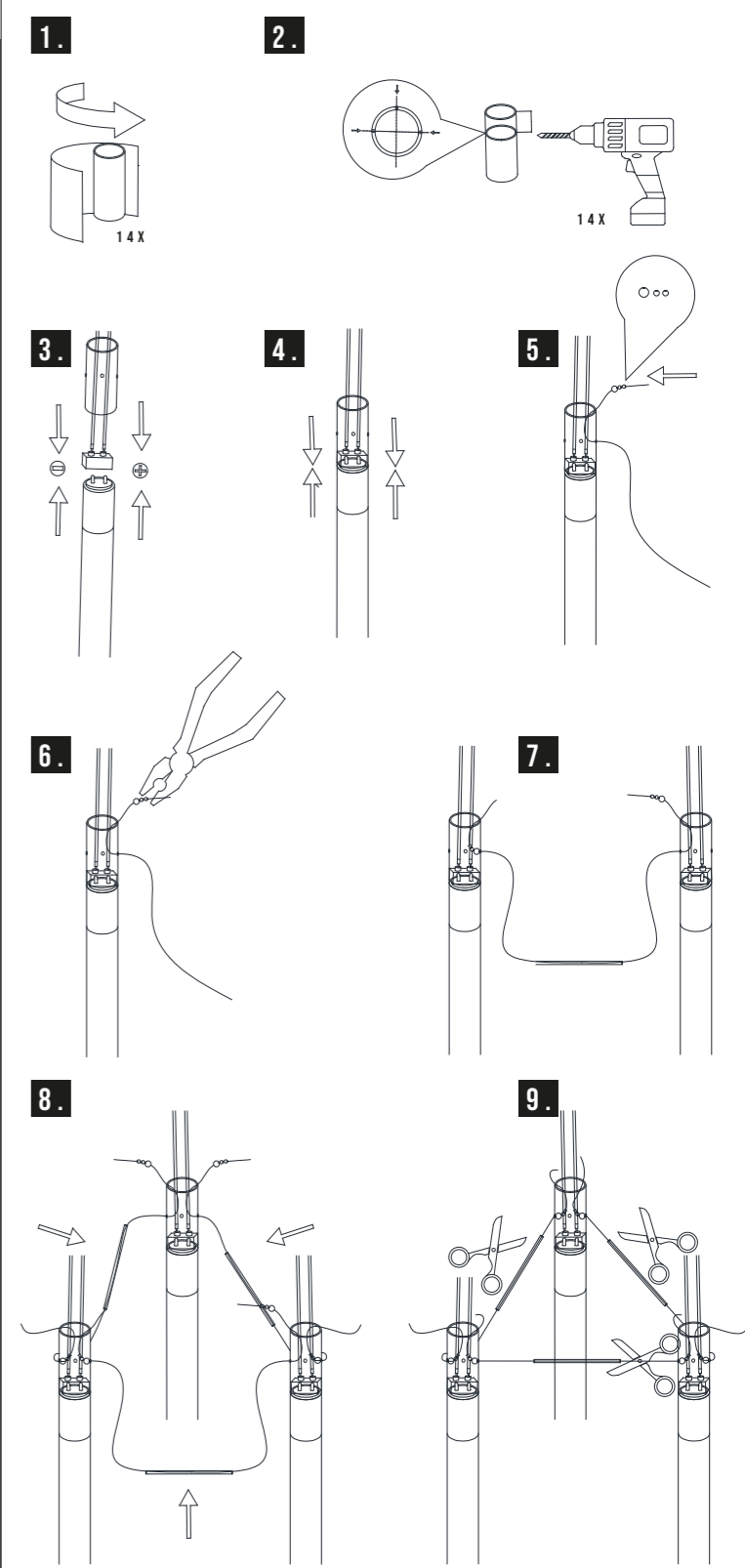
HOFBAUER / LINDMAYER



SCHALTPLAN



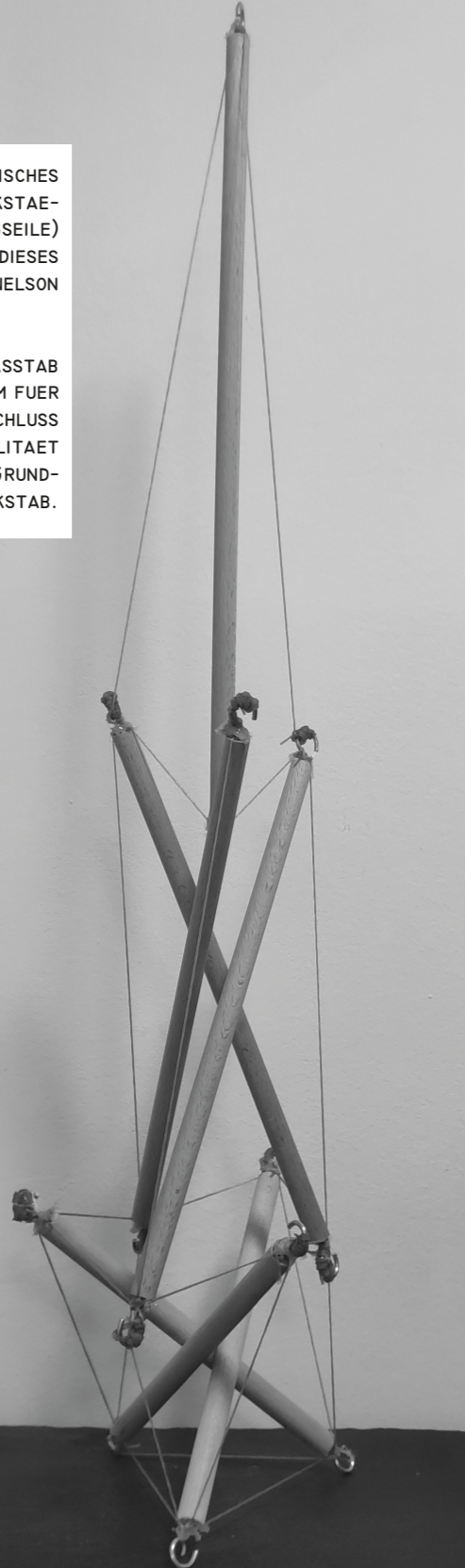
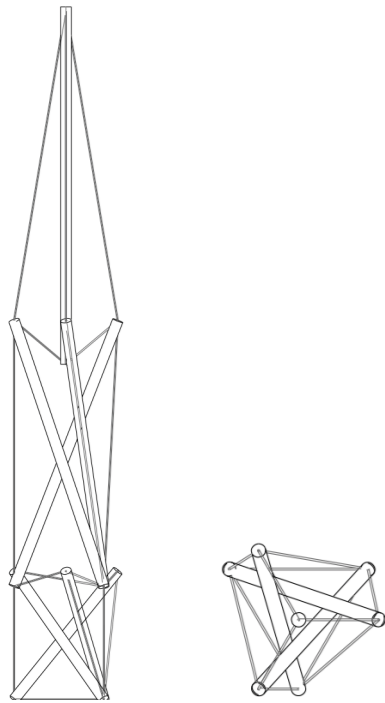
BAUTEILLISTE



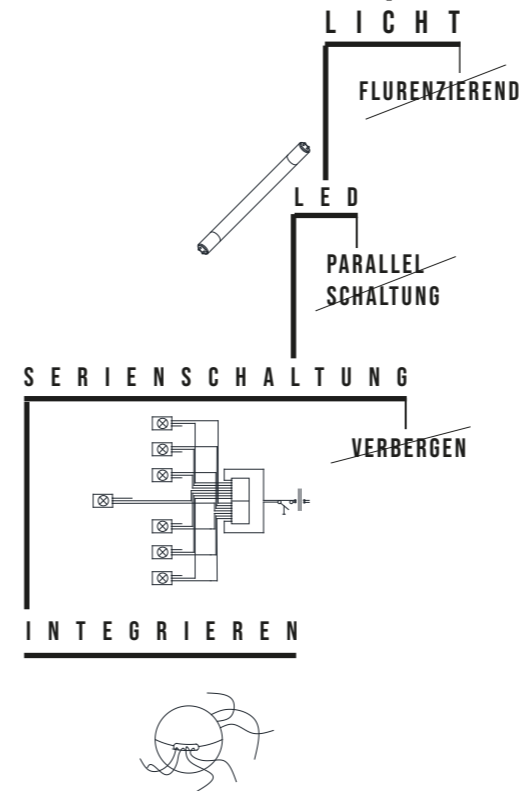
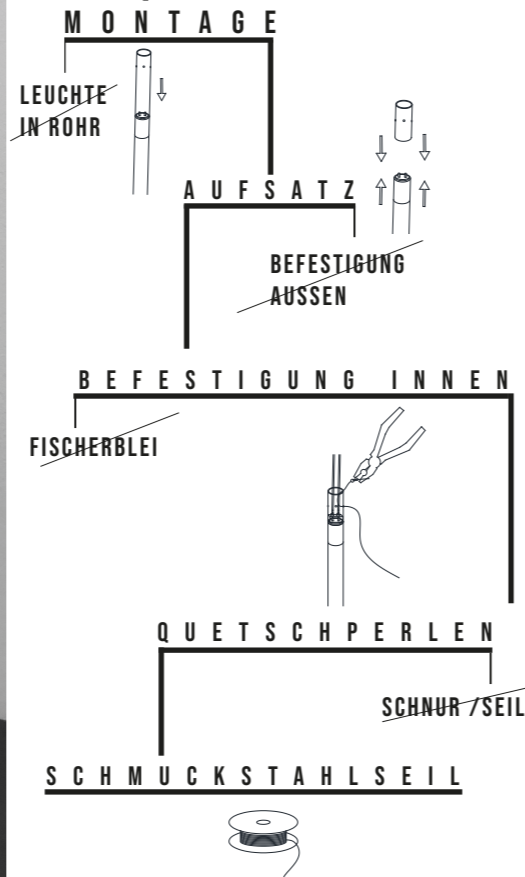
MONTAGE

TENSEGRITY BESCHREIBT EIN STATISCHES SYSTEM, WELCHES DARAUf BERUHT, DASS DRUCKSTÄEBE AUSSCHLIESSLICH AUF ZUGSTÄEBE (ZUGSEILE) TREFFEN. ENTDECKT BZW ENTWICKELT WURDE DIESES VON BUCKMINSTER FULLER UND KENNETH SNELSON

IM ERSTEN SCHRITT WURDE EIN MODELL IM MASSTAB 1:50 ENTWICKELT, UM DIE ENTSPRECHENDE FORM FÜR DIE LAMPE FESTZULEGEN UND DIESES IM ANSCHLUSS MIT GRASSHOPPER UND RHINO AUF IHRE STABILITÄT GEPFRUEFT. DAS MODELL BESTEHT AUS 2 GRUNDKÖRPERN UND EINEM ZUSÄTZLICHEN DRUCKSTAB.



TENSEGRITY LIGHT



DIE IDEE ZUM BAU EINER LAMPE ENTWICKELTE SICH BEIM BESUCH DER GRAZER VERANSTALTUNG KLANGLICHT, WELCHE JEDES JAHR VERSCHIEDENE LICHTNSTALLATIONEN IN DER GRAZER INNENSTADT PRÄSENTIERT.

ZIEL WAR ES EINE "LOWBUDGET" "TENSEGRITY LAMPE" ZU ENTWICKELN, DIE ANHAND EINER ANLEITUNG UND LEICHT ZUGÄNGLICHER MATERIALIEN NACHGEBAUT WERDEN KANN. SO NUTZEN WIR SCHMUCKDRAHT UND QUETSCHPERLEN AUS DEM PERLENLADEN UND KABELROHRVERBINDUNGSSTÜCKE AUS DEM BAUMARKT ALS AUFSÄTZE FÜR DIE LED-ROHREN. DIE GESAMTKOSTENBELAUFENSICHDABEI AUF RUND 60 EURO.

