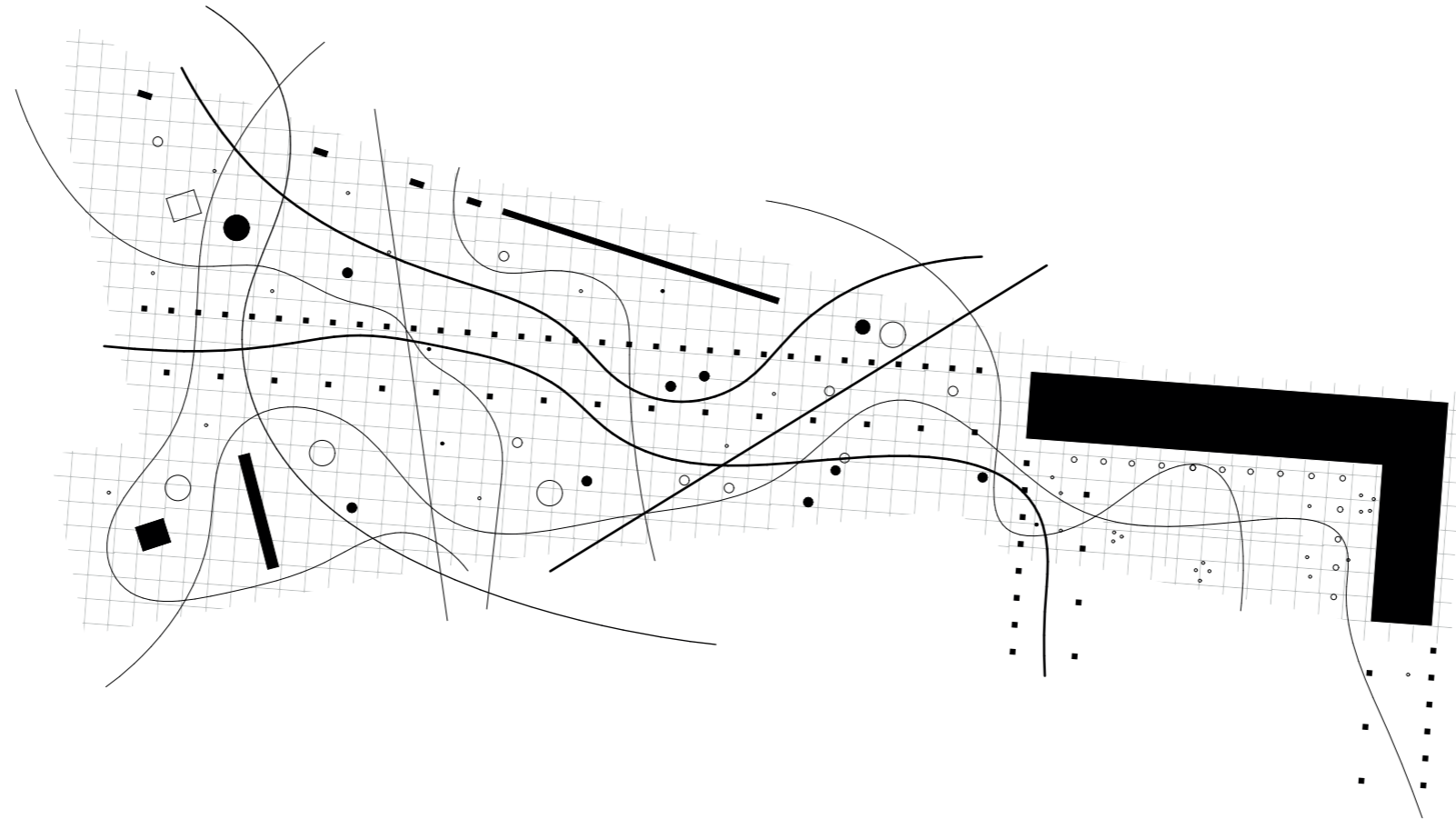


# Badeturm

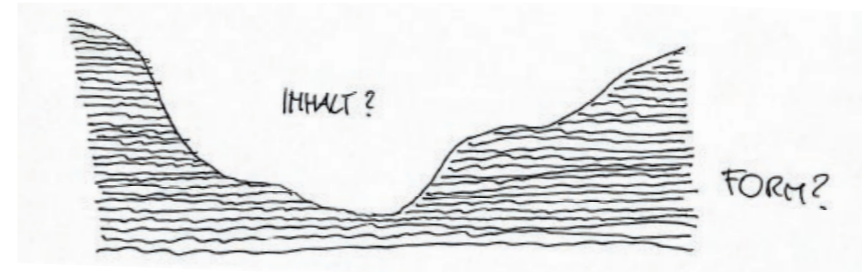
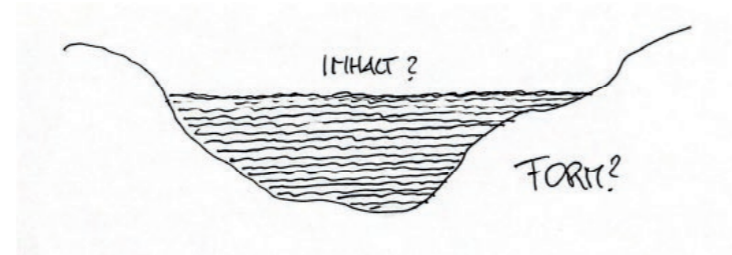
· Lago di Lugano - Therme ·



Maximilian Rachbauer - Ivica Brnic, Theresa Hölz  
WS2021, Hochbau & Entwerfen, TU Wien  
Pfann Ohmann Preis 2022

# Fassen und Füllen

· Ein Gedanke ·



*Füllen* beansprucht Raum - ja es nimmt ihn Regelrecht ein. Eine Aneignung etwas Umgebendem innerhalb einer natürlichen Definition. Es gibt Inhalt, sowie Substanz und dadurch eine neuerliche Raumvorstellung. Gleichzeitig *erfasst* es diesen Raum auch ohne ihn vor dem Prozess des Befühlens überhaupt verstehen zu müssen. Ein Vorgang dessen Eigenschaften durch die Dynamik und Direktheit von Wasser bestimmt wird.

Gänzlich umgekehrt lässt sich die Begrifflichkeit des psychischen *Fassen* erklären. So hat der Gedanke zu etwas wahrscheinlich schon in seiner Flüchtigkeit und Abstraktion genug um sich die Wertigkeit von Fassung zu verdienen. Ist es also der Prozess des *Fassen* welcher versucht zu verstehen? Verstehen im Sinn einer metaphorischen Interpretation eines Objekts. Natürlich ist die Begrifflichkeit der Interpretation in ihrer Sachlichkeit streitbar. Wahrscheinlich geht es weniger um den Prozess sondern mehr um das Produkt, denn dieses ist Inhalt. Inhalt im Sinn des *Erfassens*.

Wasser wiederum versteht nicht, es füllt lediglich. Es *füllt* und *fasst* im selben Moment zugleich. Es generiert Inhalt innerhalb seines Abbilds. So kann bei Wasser im flüssigen Zustand nie die Rede etwas Fassungslosem sein. Außer man beobachtet die unterschiedlichen Aggregatzustände, so wie das Gefrieren etwa das Abbild eines Moments darstellt. Ein Medium, welches durch seine Resonanz außerwärtige Kräfte in sich aufnimmt und sie in einem Spektrum der verschiedensten Maßstäbe zum Ausdruck bringen kann - Das Projektionsmedium Wasser.

# Sinnbild

· Fassen und Füllen ·



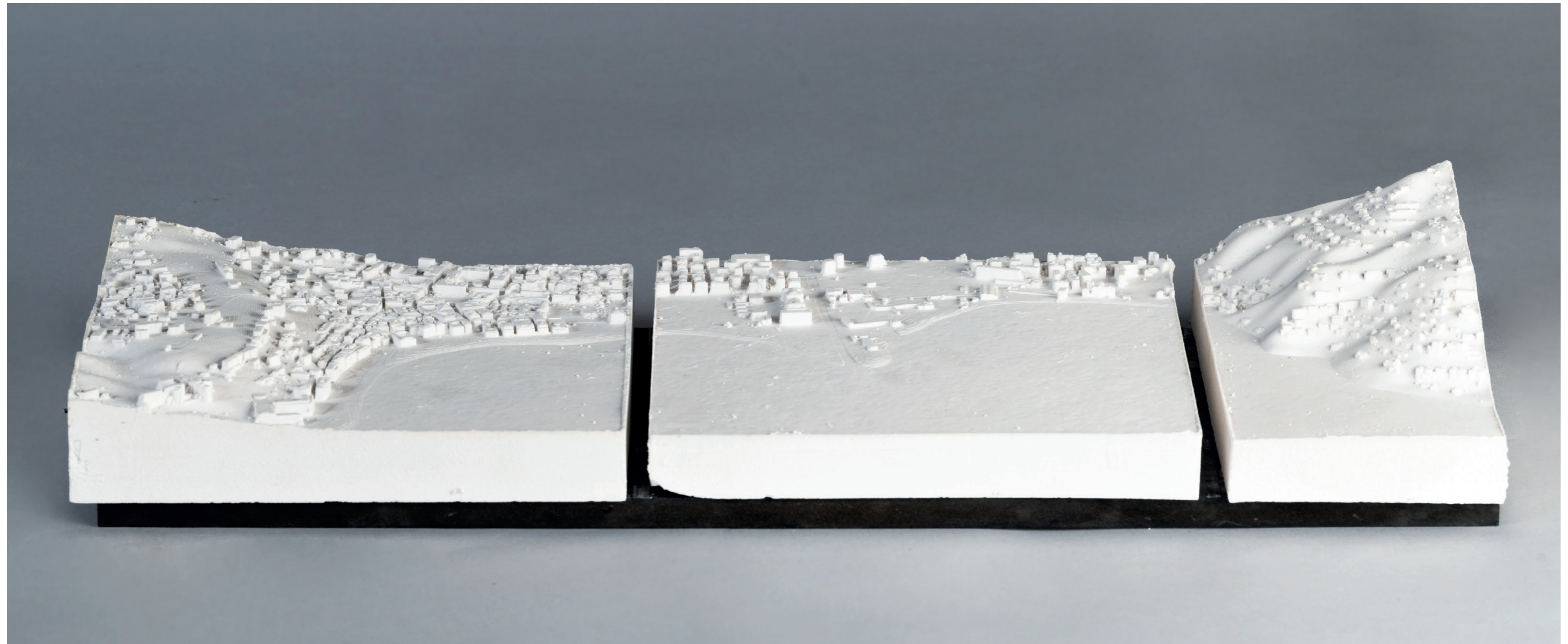
# Lageplan

• Terretorium denken •



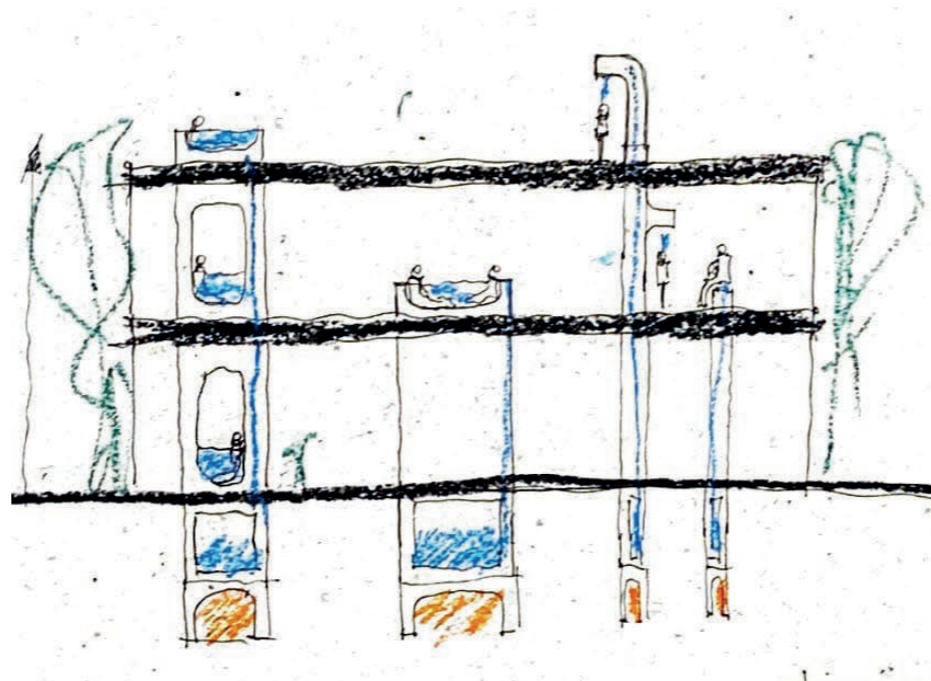
# Kontext Lugano

· Umgebungsmodell Keramik ·



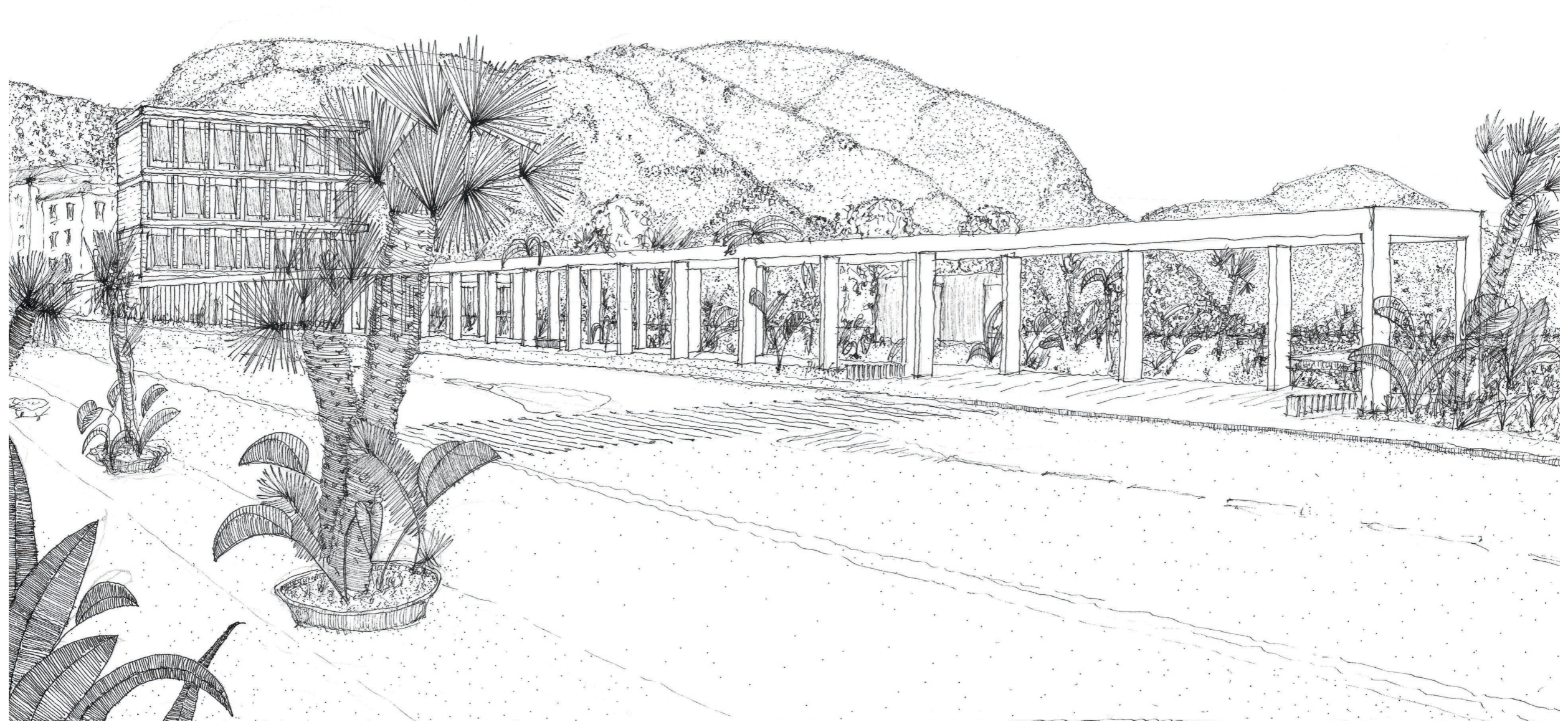
# Kreislauf Wasser

· Ein Kern ·



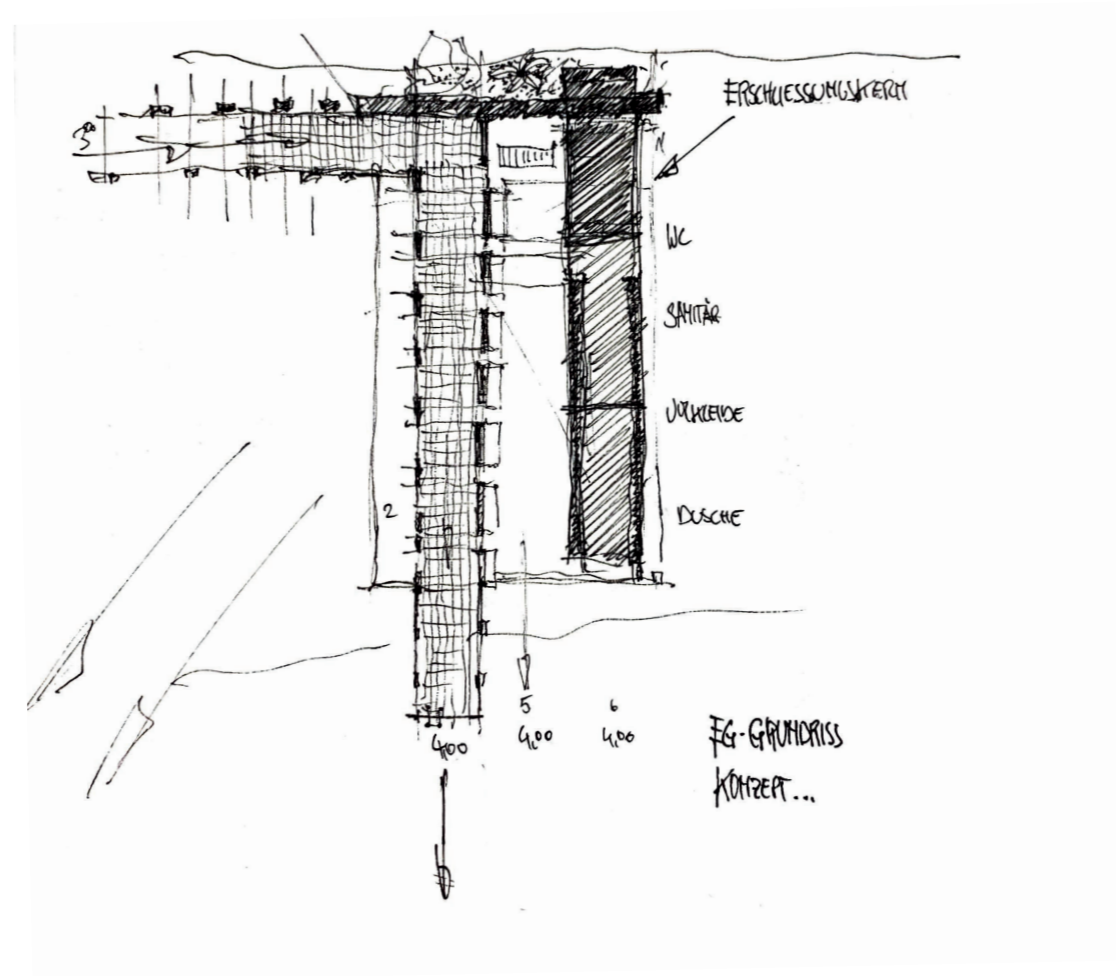
# Städtischer Raum

· Handzeichnung Tuschestift ·



# Ein Eingang

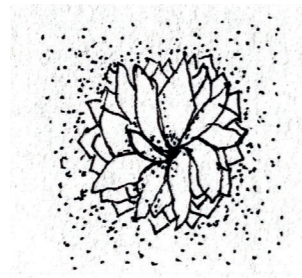
· Skizze ·



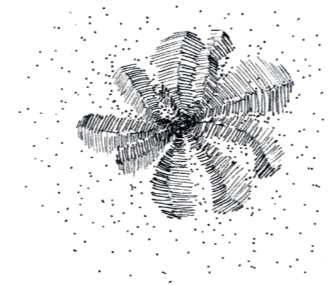


# Natura

· Handzeichnung Tuschestift ·



*Paulownie*



*Chinesische Hanfpalme*



*Bananenbaum*



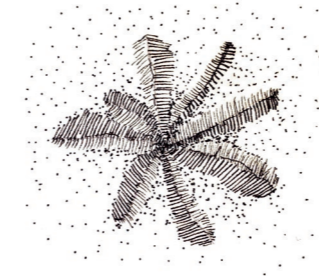
*Wacholder*



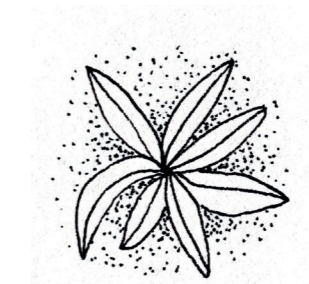
*Bambushain*



*Magnolien*



*Die chilenische Honigpalme*



*Guanura*

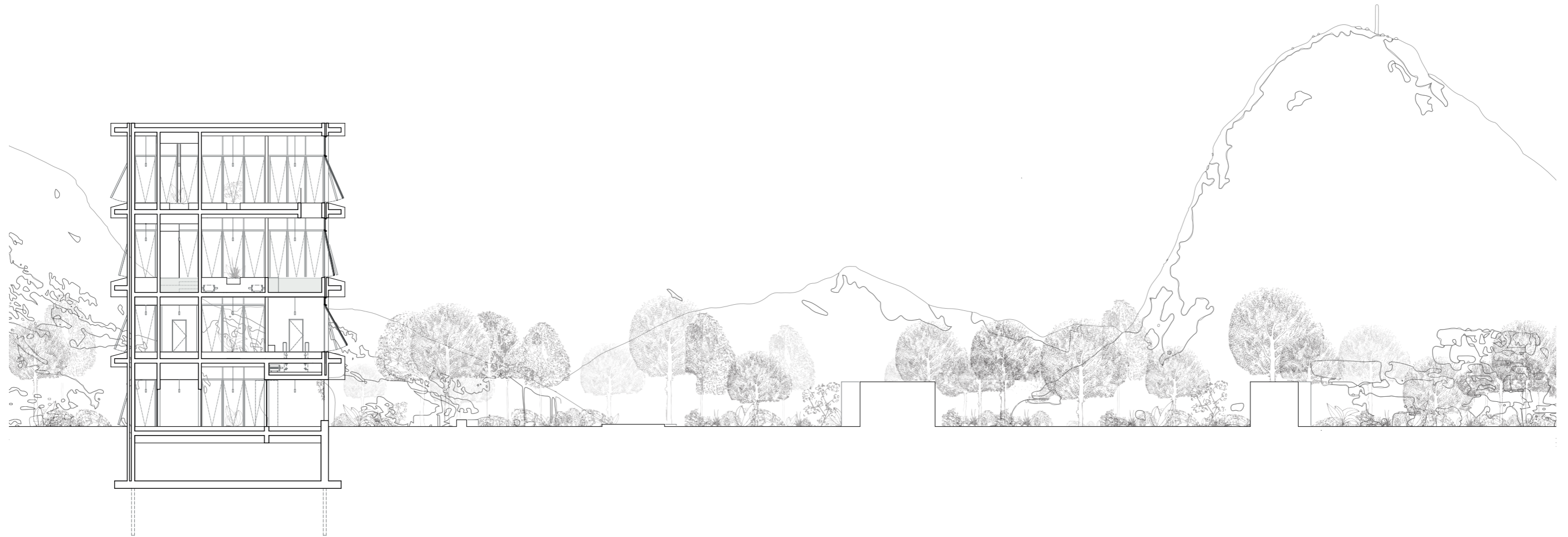
# EG

• Grundriss •



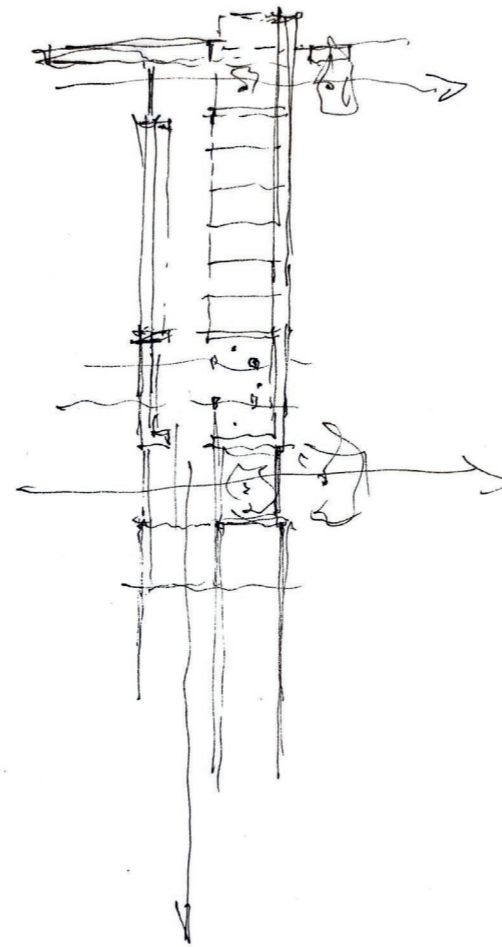
# Schnitt

· Quer ·



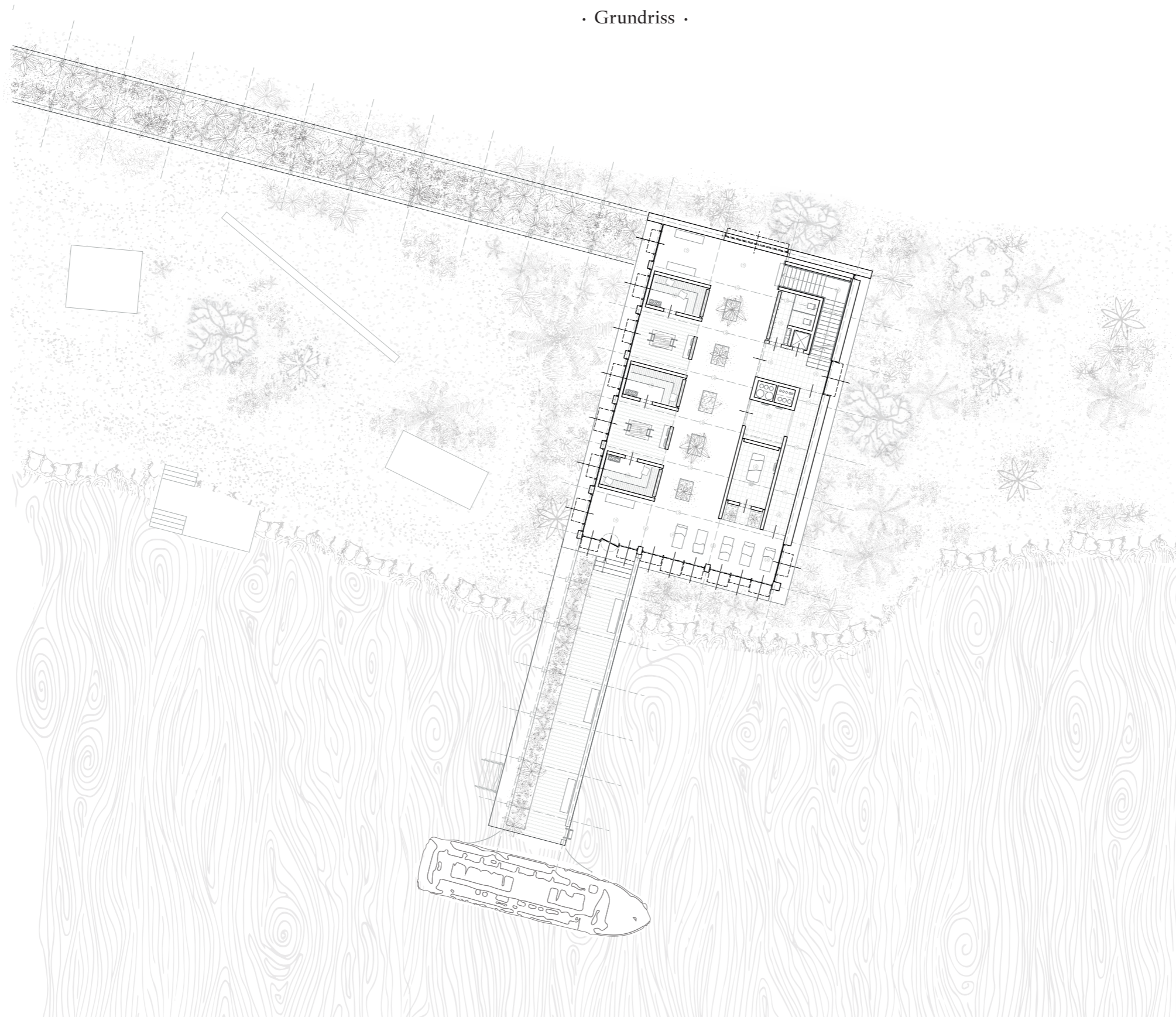
# Kern

· Skizze ·



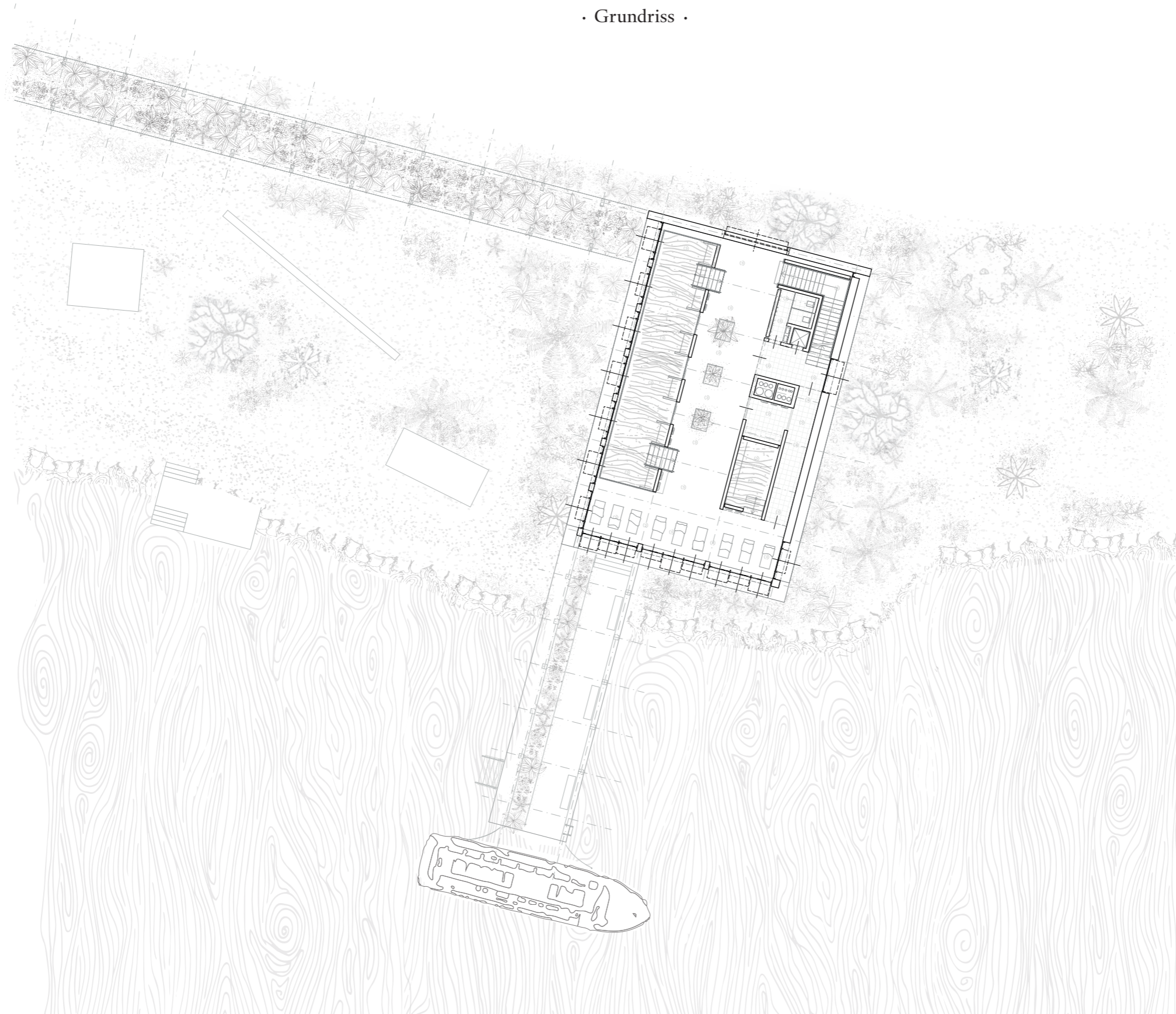
# 1.0G

• Grundriss •



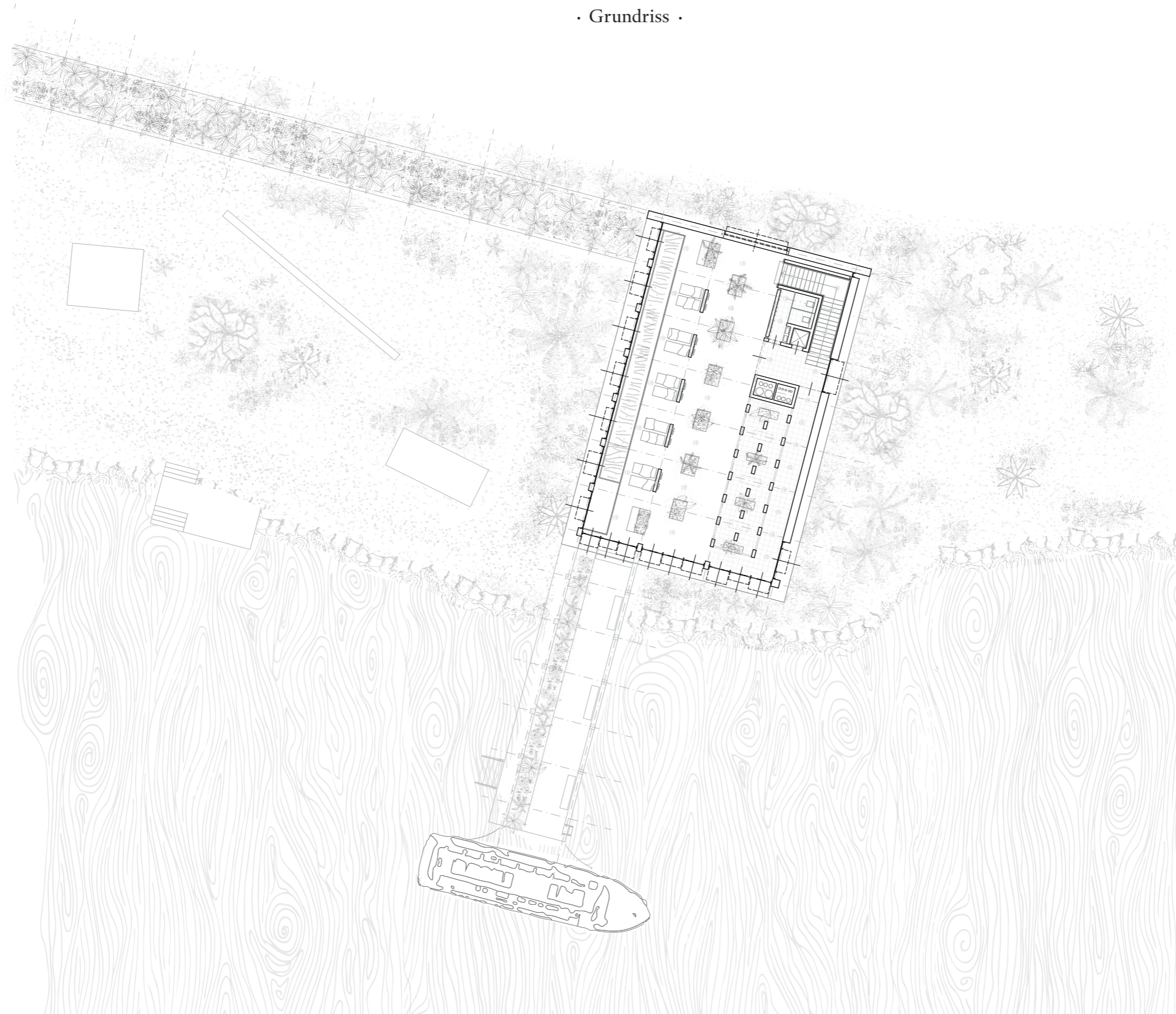
# 2.OG

• Grundriss •



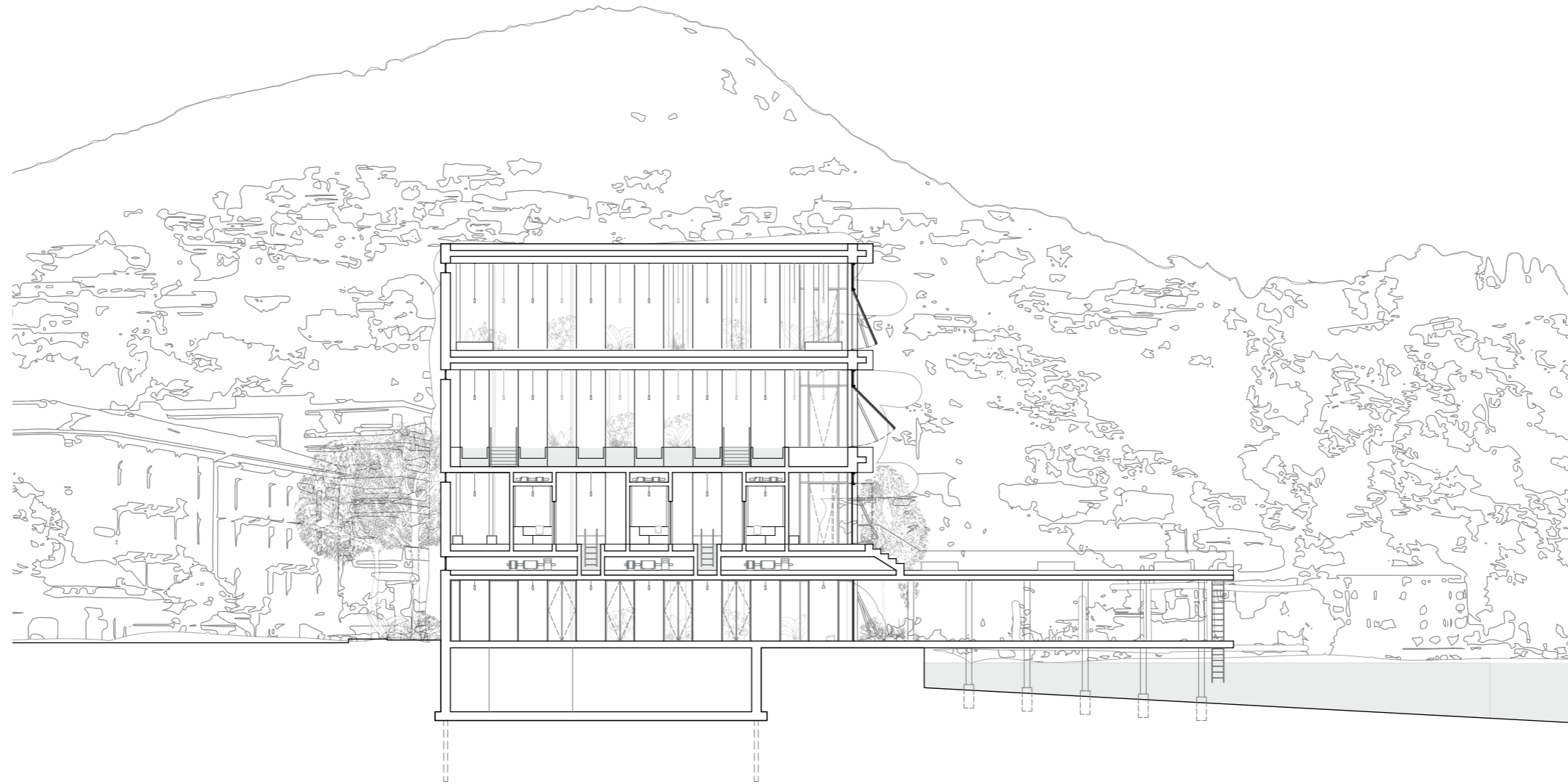
# 3.OG

• Grundriss •



# Schnitt

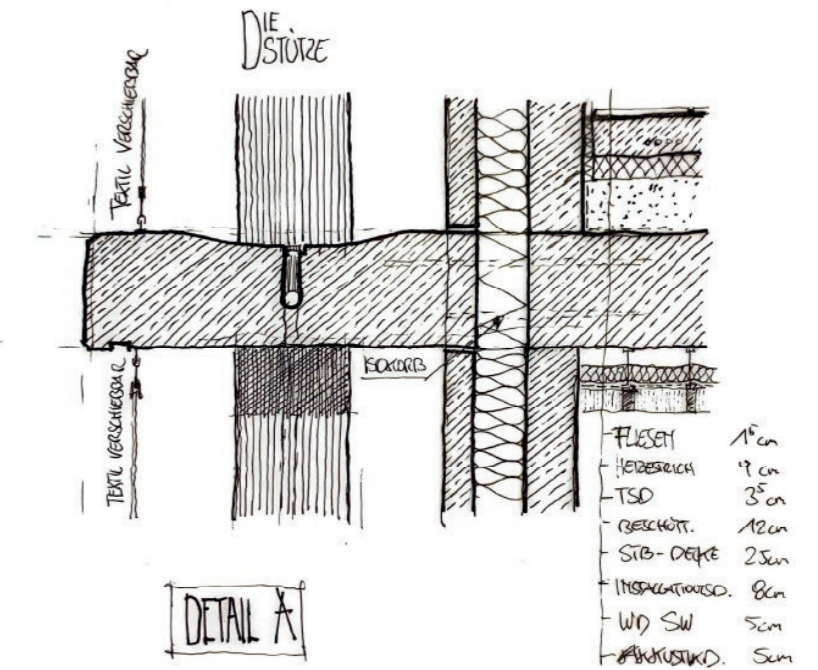
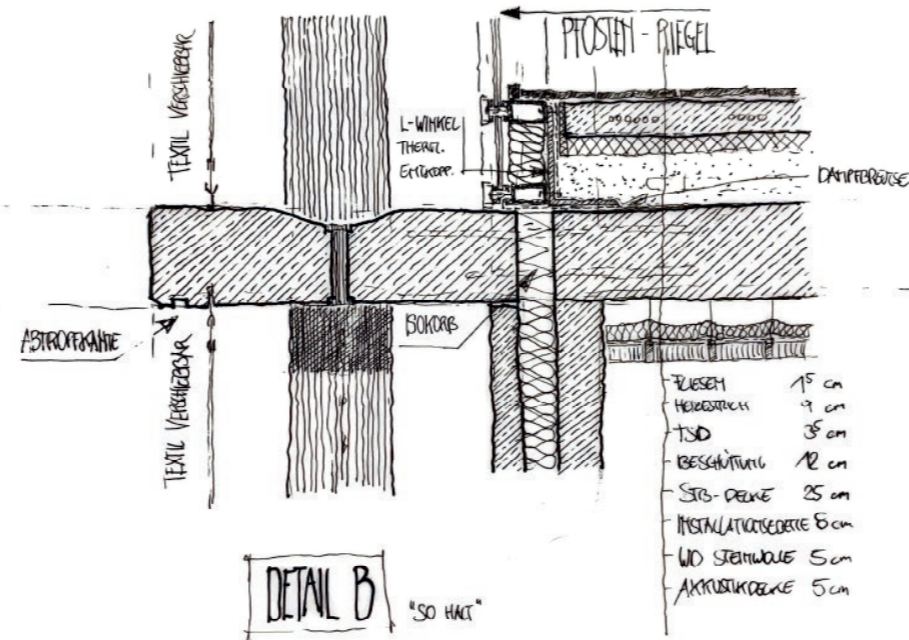
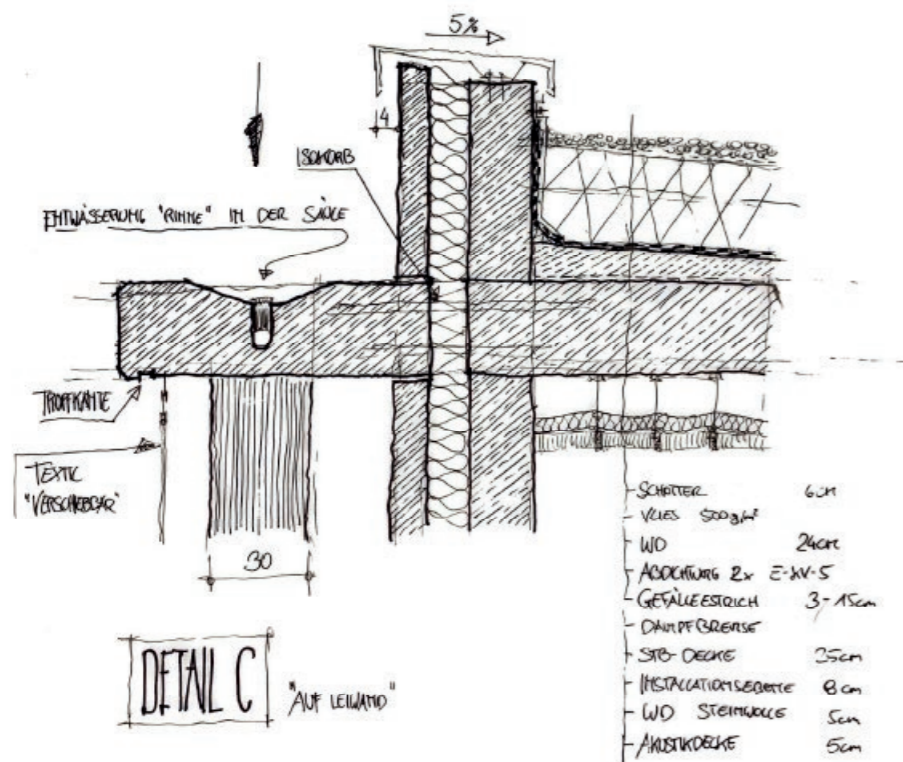
· Längs ·





# Idee von Konstruktion

• Skizzen von Details •



# Tektonik

· Schnitt Modell Beton ·



*Maximilian Rachbauer - Ivica Brnic, Theresa Hölz  
WS2021, Hochbau & Entwerfen, TU Wien*

# Gebauter/Gewachsener Raum

· Handzeichnung Tuschestift ·



# Funktionalität

· Schnitt Modell Beton ·



*Maximilian Rachbauer - Ivica Brnic, Theresa Hölz  
WS2021, Hochbau & Entwerfen, TU Wien*